

Equipamentos Inteligentes

com I_Site

COMO...?
MEDIR E MELHORAR



TOYOTA

MATERIAL HANDLING



Como...?

Os Equipamentos Inteligentes da Toyota estão equipados de fábrica com a tecnologia necessária para monitorizar e gerir digitalmente a forma como são operados.

O controlo está assim nas suas mãos, juntamente com a capacidade de aceder e analisar uma vasta gama de dados através do portal I_Site.

As páginas que se seguem ilustram algumas formas de como pode utilizar o sistema.*



** As ilustrações baseiam-se em operações que subscrevem a opção de acesso I_Site Premium.*

Como...?

...impedir que operadores
não autorizados operem
um empilhador?

Se um operador não autorizado ou não qualificado utilizar um empilhador, existe um elevado risco de acidente ou ocorrência de lesões, bem como responsabilidades e custos associados

Driver details

Driver*

PIN*

Profile

Shift Times

Driving License to

Additional Info 1

Additional Info 2

DELETE UPDATE

* Field is hidden for users without the role Driver Info

CLOSE UPDATE

Assigned machines

Machine	Model	Brand	Fleet No.
<input type="checkbox"/>	<input type="text"/>	<input type="text"/>	<input type="text"/>
-- Select machine group or family --			
<p>ADD ALL SEARCH CLEAR</p>			
Machine	Model	Brand	Fleet No.
<input checked="" type="checkbox"/>	6132109	RRE160	BT 01620
<input checked="" type="checkbox"/>	6134930	LPE200	BT 01680
<input checked="" type="checkbox"/>	6134977	LPE200	BT 01771
<input checked="" type="checkbox"/>	6132119	RRE160	BT 01705
<input checked="" type="checkbox"/>	6134794	LVE160	BT 01704

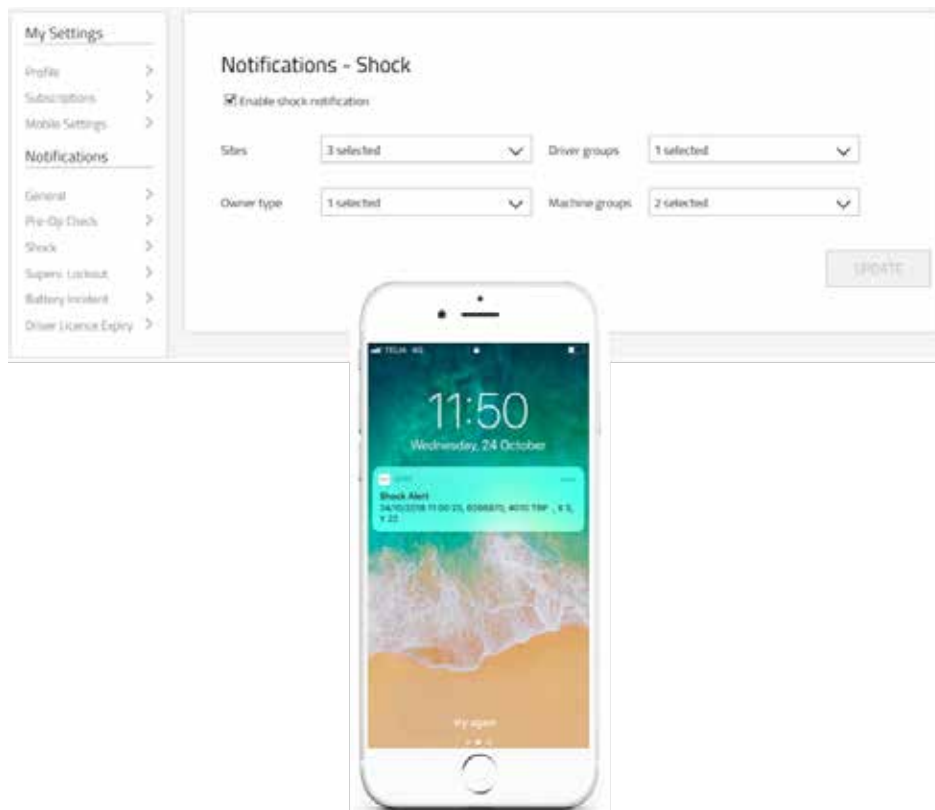
Como: Clique em 'Manage Site' (Gerir Site) > 'Drivers' (Operadores) > 'Create driver' (Criar operador) [introduzir dados: nome, código PIN, data de validade da licença] > 'Create Driver' (Criar Operador) > 'Add machine' (Adicionar máquina) [selecionar empilhadores] > 'Update' (Atualizar) > 'Send SMS' (Enviar SMS) – apenas números PIN válidos ativarão os empilhadores selecionados

Como...?

...receber um alerta se
um empilhador sofrer
um impacto?

Um impacto normalmente significa custos – danos na mercadoria, estanteria ou no próprio empilhador. Nos piores casos, também lesões.

Conhece todos os impactos ocorridos?

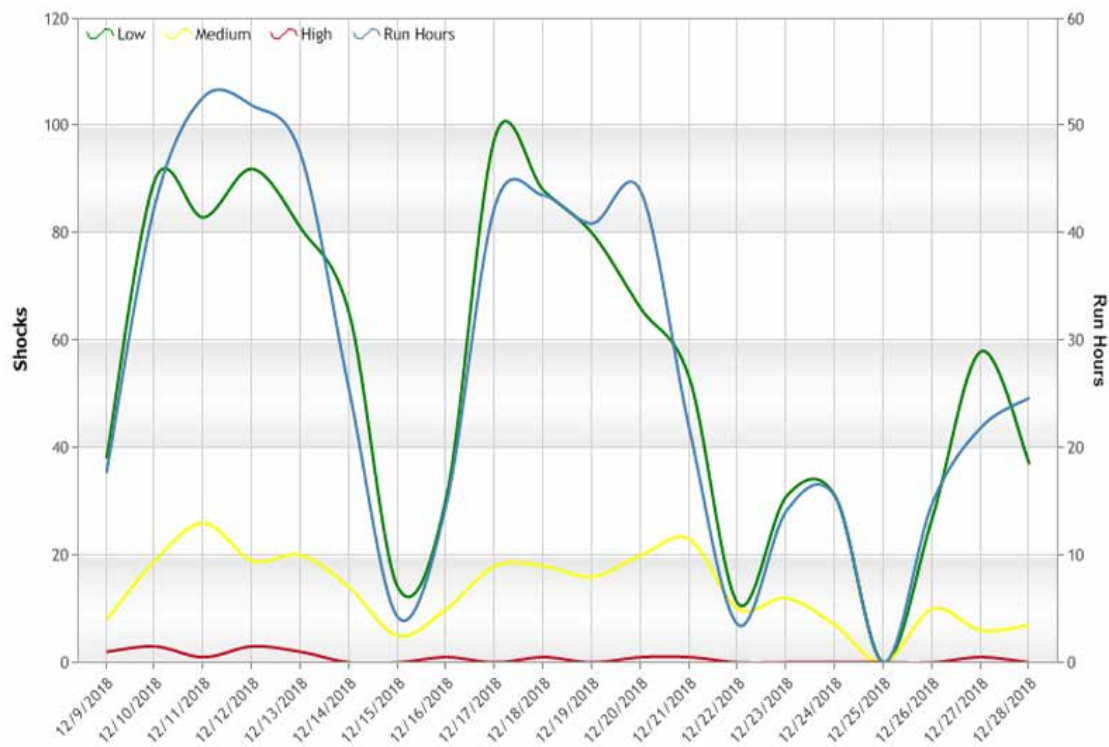


Como: Clique no seu 'user name' (nome de utilizador) > 'settings' (definições) > 'notifications, shocks' (notificações, choques) > 'enable shock notification' (ativar notificação de choque) > choose site (escolher local). *Os valores para as notificações de choques estão pré-definidos por defeito, mas estes podem ser alterados – selecionar definições do empilhador (p.ex. velocidade lenta) e repor regras*

Como...?

...ver com que frequência um empilhador é utilizado e qual a frequência de choques?

Com que frequência o seu empilhador é necessário?
A sua frota de empilhadores está otimizada? Poderia estar a reduzir custos?

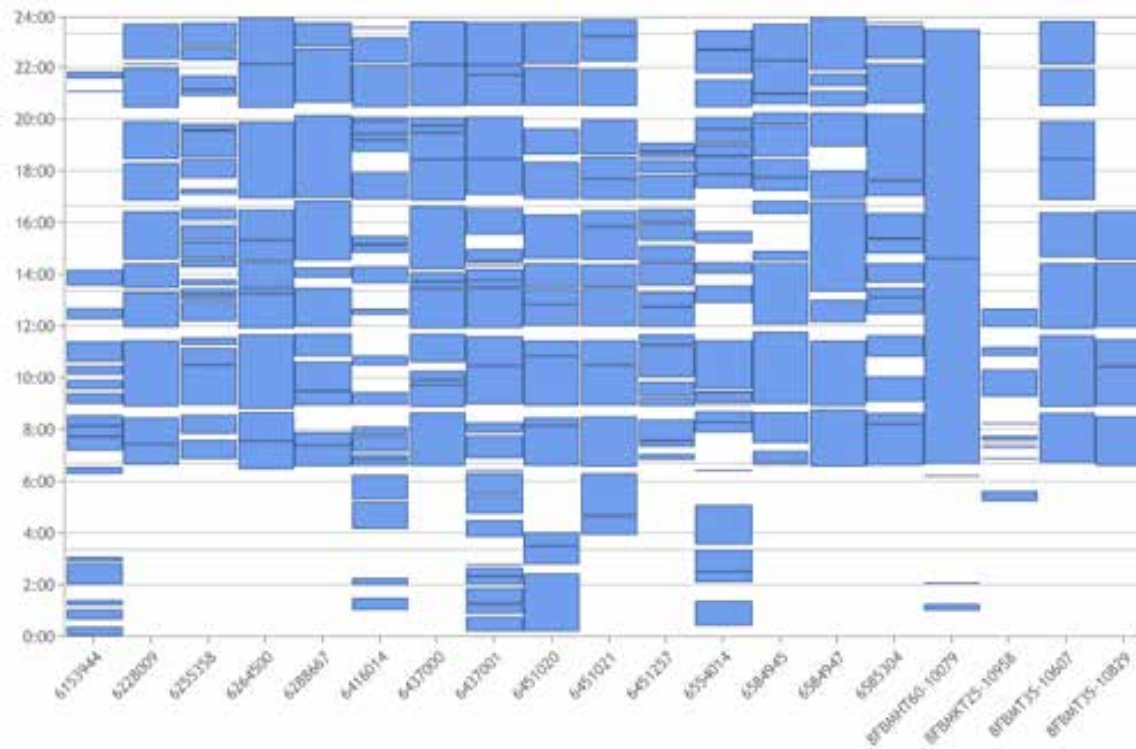


Como: Clique em 'Shocks' (Choques) > [introduzir o número da máquina] > [ícone do gráfico]
 Veja com que frequência o empilhador é utilizado e os respectivos choques com as intensidades registadas

Como...?

...ver que empilhadores
são mais utilizados?

Alguns empilhadores trabalham mais que outros?
Possui a frota certa em termos de tipos de equipamentos? Quanto poderia economizar?

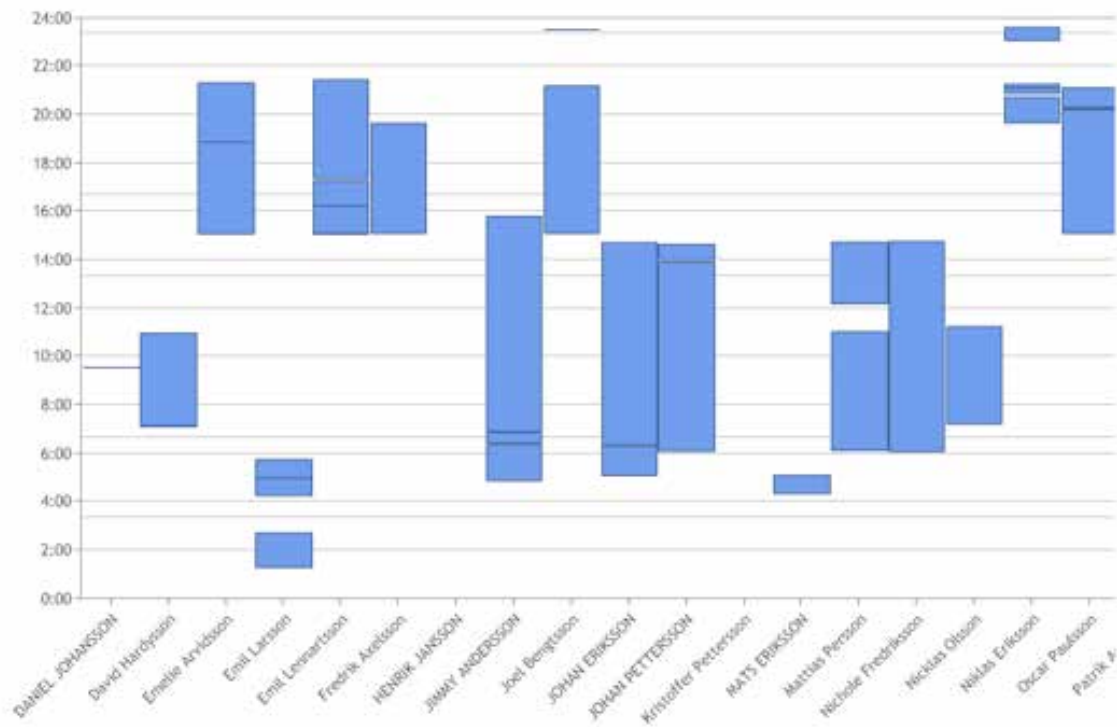


Como: Clique em 'Machine utilisation tile' (mosaico Utilização de máquinas) > Activity, machines (Atividade, máquinas) > [ícone do gráfico] [os grupos de máquinas e os períodos de tempo podem ser ajustados]

Como...?

...ver que operadores
estão mais ocupados?

Quais são os operadores com maior atividade? Está a aproveitar ao máximo a sua equipa?



Como: Clique em 'Driver utilisation tile' (mosaico Utilização de operadores) > Activity, drivers (Atividade, operadores) > [ícone do gráfico] [os grupos de operadores e os períodos de tempo podem ser ajustados]

Como...?

...assegurar que os operadores
efetuem uma verificação de
segurança antes de iniciarem
a operação?

Tem a certeza de que todos os operadores estão a efetuar as verificações de segurança necessárias, antes de iniciarem a utilização de um empilhador?

Checklist Reach Trucks

#1	Are the forks in good condition ?			
#2	Are the wheels or tyres damaged?			
#3	Are the battery cables or battery plug damaged?			
#4	Are the brakes working correctly ?			
#5	Is the steering working correctly ?			
#6	Does the truck drive OK ?			
#7	Are the chains or hoses damaged ?			
#8	Is the horn working ?			
#9	Is the beacon working ?			

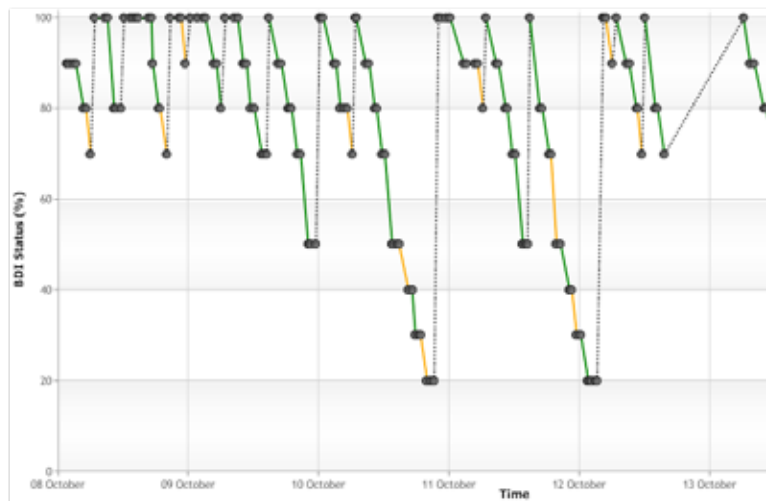
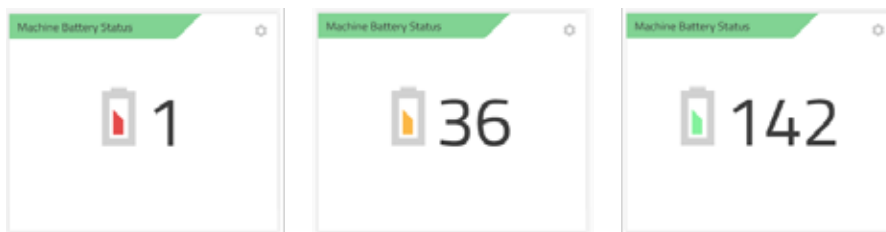
Como: Clique em 'Pre-op checks' (Verificações pré-operacionais) > 'Checklist' (Lista de verificação) > 'New checklist' (Nova lista de verificação) [introduzir o título da lista] > 'Create new checklist' (Criar nova lista de verificação) [introduza os pontos da lista de verificação e o tempo mínimo para cada ação] > 'select machine family' (selecionar família de máquinas) [adicionar] > 'publish' (publicar) > 'Send SMS' (Enviar SMS)

Opções para sequência aleatória, determinação de frequências, etc.

Como...?

...verificar se a bateria
está a ser adequadamente
carregada?

Um carregamento correto da bateria não só assegura a disponibilidade dos empilhadores quando necessita deles, como também prolonga o tempo de vida útil da bateria, reduzindo custos



Como: Clique em 'Utilisation' (Utilização) > 'BSI symbol for selected truck from list' (Símbolo BSI para o empilhador selecionado da lista)
 Para baterias de ácido-chumbo deverá ver ciclos completos de carga e descarga (não necessário para as baterias de íões de lítio)

Como...?

...manter um controlo das
licenças dos operadores?

As licenças dos seus operadores estão atualizadas?
É necessária alguma formação?

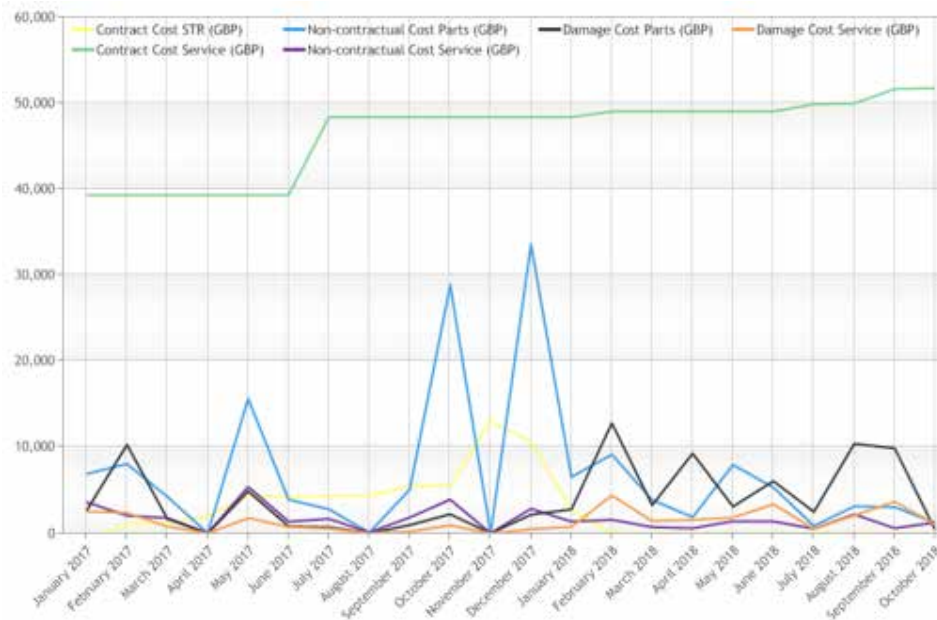


Como: 'manage site' (gerir local) > 'drivers' (operadores) > 'licenses expiring' (licenças a expirar) > [introduzir 'before date' (antes da data) ou prazo] > 'search' (procurar)

Como...?

...ver quanto está a
gastar com os seus
equipamentos?

Quanto está a gastar com manutenção de rotina?
Quanto está a gastar com reparações? Sabe isto?



Como: Clique em 'Myfleet' (A minha frota) > 'Costs, sites' (Custos, locais) > [selecionar período] > [clique no ícone do gráfico]
 Opções de filtrar em função do tipo de custo

Como...?

...fazer muito mais?

Existe uma quantidade ilimitada de informação e opções de relatórios que pode obter do sistema Toyota I_Site – especialmente úteis, se tiver uma frota de empilhadores e muitos operadores.

Se desejar obter aconselhamento e suporte adicional, fale com o seu representante Toyota.

Toyota Material Handling na Europa

Cobertura total

A rede Toyota Material Handling estende-se a mais de 30 países na Europa, com mais de 4500 técnicos.

Sempre perto – com apoio global

Onde quer que esteja localizado na Europa, estamos sempre perto, devido à nossa grande cobertura, com estabilidade e o conhecimento de uma organização mundial.

Fabricado na Europa

Mais de 90% dos equipamentos que vendemos são produzidos nas nossas fábricas europeias, na Suécia, França e Itália – com os elevados níveis de qualidade, assegurados pelo Sistema de Produção Toyota. Empregamos mais de 3000 pessoas na produção, na Europa, e trabalhamos com mais de 300 fornecedores europeus.

Aproximadamente 15% da nossa produção europeia é exportada para outras partes do mundo.

Toyota Caetano Portugal, S.A.

Norte: Avenida Vasco da Gama, 1410
4431-956 Vila Nova de Gaia
Telef. 227 867 007 / Fax. 227 867 045
Linha 24 H 227 867 085

Sul: Estrada Nacional nº 3 – Km 1
2580-595 Carregado
Telef. 263 857 244 / Fax. 263 857 204

