



TOYOTA

LEITFADEN
VERTRAGSGEMÄSSE ABNUTZUNG

www.toyota-forklifts.de

TOYOTA

MATERIAL HANDLING

INHALT

Verwendung dieses Leitfadens	6
Allgemeine Hinweise	8
Vorgehen bei Ende der Vertragsdauer	58

ÄUSSERES ERSCHEINUNGSBILD	10
Lackierung	16
Chassis	18
Handschutz	20
Fußschutz	22

RÄDER, REIFEN UND ROLLEN	24
--------------------------	----

HUBGERÜST, KETTEN UND SCHLÄUCHE	26
Gabelträger	28
Gabeln	30

FAHRERSCHUTZDACH 32

LEUCHTEN UND SCHEINWERFER 34

ALLGEMEINE FAHRERUMGEBUNG 36

 Plattform 38

 Sitze und Kissen 40

 Deichsel 42

 Displays 44

 Hebel 46

 Fahrerkabine 48

MOTOR 50

BATTERIE 52

LADEGERÄT 54

TREIBGASFLASCHEN-HALTERUNG 56

TOYOTA

VERWENDUNG DIESES LEITFADENS

Dieser Leitfaden soll den Kunden von Toyota Material Handling helfen, die Rückgabe von Flurförderzeugen aus unseren Mietverträgen so reibungslos wie möglich zu gestalten. Die Maßgabe: Nach Ablauf des Vertrags werden die Geräte in einem Zustand „vertragsgemäßer Abnutzung“ an Toyota Material Handling Deutschland zurückgegeben.

Darunter verstehen wir als Toyota Material Handling vertraglich zulässige Verschleißerscheinungen, die mit dem nor-

malen Gebrauch und Betrieb der Maschinen einhergehen. Davon ausgenommen sind Verschleiß und Schäden, welche die Folge von Unfällen, mutwilliger Beschädigung, Fahrlässigkeit oder unsachgemäßer Benutzung sind.

Zum besseren Verständnis basiert der Leitfaden auf Fotovergleichen mit „Smileys“ und ergänzenden Beschreibungen. Sie sollen verdeutlichen, was als akzeptable vertragsgemäße Abnutzung und was als inakzeptabler Schaden gilt.



AKZEPTABEL

Die Abnutzung befindet sich im Rahmen des akzeptierten vertragsgemäßen Umfangs. Alle anfallenden Aufarbeitungskosten werden somit von Toyota Material Handling Deutschland übernommen.



INAKZEPTABEL

Diese Schäden liegen außerhalb des tolerierten Rahmens. Hier hat der Kunde die Reparaturkosten bzw. den Schadensersatz zu tragen.

ALLGEMEINE HINWEISE

TECHNISCHER ZUSTAND

Gemäß Mietvertrag sollte Toyota Material Handling Deutschland und deren Vertragspartner die regelmäßige Wartung und Instandsetzung ausführen und dabei ausschließlich zulässige Ersatzteile und Schmiermittel verwenden. Alle Mängel oder Schäden, die während des normalen Gebrauchs entstehen, sollten unverzüglich beseitigt werden, sobald die Reparatur genehmigt ist.

DOKUMENTATION

Bei der Rückgabe an den Hersteller bzw. Händler müssen sich alle Dokumente im Gerät befinden.

SICHTPRÜFUNG

Das Gerät ist regelmäßig innen und außen zu reinigen. Bei der Rückgabe nach Ende des Mietvertrags sollte das Gerät angemessen sauber sein, damit die Inspektion des Lacks, des Chassis und des Innenraums ordnungsgemäß erfolgen kann.

ANBAUGERÄTE UND ZUBEHÖR

Anbaugeräte und Zubehör dürfen keine Beschädigungen, Verformungen und/oder Leckagen aufweisen.

PLAKETTEN UND AUFKLEBER

Am Chassis oder den Fenstern angebrachte nicht serienmäßige Plaketten und Aufkleber müssen entfernt werden; aus dem Anbringen oder Entfernen entstehende Schäden sind zu ersetzen.

BATTERIEN UND LADEGERÄTE

Batterien und Ladegeräte dürfen ebenfalls keine Beschädigungen, Verformungen und/oder Leckagen aufweisen. Bei der Rückgabe an den Hersteller müssen die Batterien gefüllt und geladen sein.

SCHLÜSSEL UND SICHERHEIT

Ein vollständiger Satz Schlüssel muss vorhanden sein. Handelt es sich um eine funkferngesteuerte Verriegelung, müssen die entsprechenden Transponder vorhanden und funktionstüchtig sein. Verfügte das Gerät in der Originalausstattung über ein Sicherheitssystem, so muss dieses intakt und funktionstüchtig sein, ebenso die entsprechenden Schlüssel oder Transponder.

ÄUSSERES ERSCHEINUNGSBILD



AKZEPTABEL



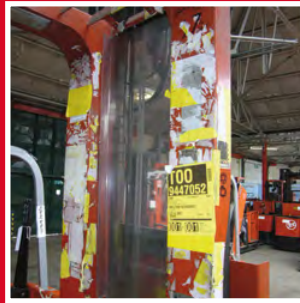
Kratzer und Schrammen am Chassis durch normale Nutzung



INAKZEPTABEL



Zerstörte Kabinenteile



Aufkleber



Fehlende Abdeckung

ÄUSSERES ERSCHEINUNGSBILD



AKZEPTABEL



Kratzer und Schrammen am Chassis und an den Gabeln durch normale Nutzung



INAKZEPTABEL



Fehlende Teile



Zerbrochene
Abdeckung



Beulen und Dellen am Chassis



ÄUSSERES ERSCHEINUNGSBILD



AKZEPTABEL



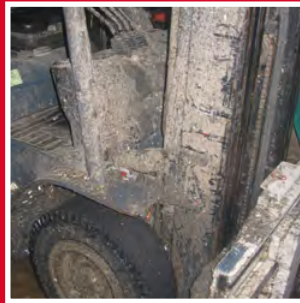
Keine übermäßige, sondern eine leicht zu reinigende Verschmutzung



INAKZEPTABEL



Übermäßige Verschmutzung



Aufkleber oder Kleberreste durch Aufkleber



LACKIERUNG



AKZEPTABEL



Kratzer und Schrammen am Chassis und an den Gabeln durch normale Nutzung



INAKZEPTABEL



Sehr starker Rost



Beträchtliche Menge an Klebstoffresten oder selbst aufgetragener Farbe



CHASSIS



AKZEPTABEL



Schutzvorrichtungen und Abdeckungen vorhanden und funktionstüchtig – Gebrauchsspuren durch normale Nutzung



INAKZEPTABEL



Beschädigter Rahmen



Teile, von denen Stücke abgebrochen sind oder die größere Verformungen aufweisen



HANDSCHUTZ



AKZEPTABEL



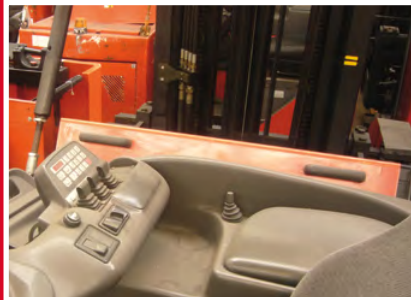
Mit Gebrauchsspuren, dennoch intakt und frei von Aufklebern



INAKZEPTABEL



Masteingriffschutz
ausgebrochen



Fehlender Schutz



Aufkleber

FUSSSCHUTZ



AKZEPTABEL



Mit Gebrauchsspuren, dennoch intakt



INAKZEPTABEL



Beschädigte Schürze



Beschädigte Schürze



Beschädigter Schutz



Verformter Schutz

RÄDER, REIFEN UND ROLLEN



AKZEPTABEL



Reifen/Rollen sitzen fest auf den Felgen und liegen gemäß der geltenden Unfallverhütungsvorschriften innerhalb der Abnutzungswerte



INAKZEPTABEL



Bruch



Risse oder übermäßige Abnutzung



Temperaturabhängige Verformung

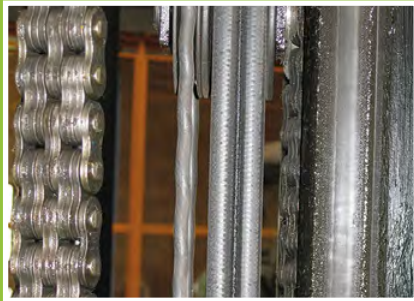


Fehlende Stücke und/oder größere Einschnitte

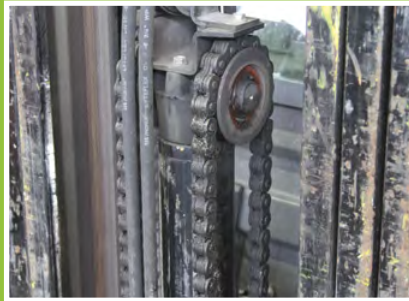
HUBGERÜST, KETTEN UND SCHLÄUCHE



AKZEPTABEL



Hydraulikschläuche und
-verbindungen funktionstüchtig



Ketten funktionstüchtig



Hubzylinder funktionstüchtig



INAKZEPTABEL



Schäden an den Schläuchen



Trommel und Schläuche
funktionsuntüchtig

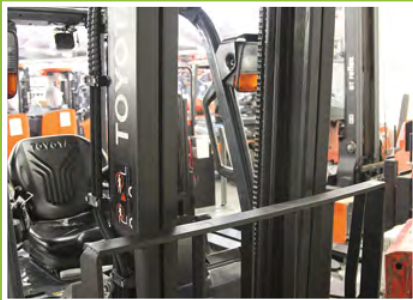


Schlauch nicht mehr in der
richtigen Position

GABELTRÄGER



AKZEPTABEL



Hydraulikverbindungen funktions-
tüchtig und ohne größere Lecks



Lastenschutzgitter intakt



INAKZEPTABEL



Lastenschutzgitter verbogen



Schutzgitter stark verformt



Sehr starker Rost

GABELN



AKZEPTABEL



Gabelsperre vorhanden und funktionstüchtig



INAKZEPTABEL



Materialabtragung
an den Gabeln



Gabel verbogen/verformt

FAHRERSCHUTZDACH



AKZEPTABEL



Fahrerschutzdach in einem einwandfreien Zustand;
die Stützen und das Dach sind nicht verbogen oder eingedellt



INAKZEPTABEL



Schlechter Zustand, Rost, fehlende oder defekte Scheiben

LEUCHTEN UND SCHEINWERFER



AKZEPTABEL



Im Lieferumfang enthaltene Teile vorhanden und funktionstüchtig



Plastikgehäuse, Halterung und Glas unbeschädigt





INAKZEPTABEL



Fehlende oder lockere
Scheinwerfer



Beschädigte
Scheinwerfergehäuse



Risse, fehlende Stücke oder starke Kratzer am Glas



ALLGEMEINE FAHRERUMGEBUNG



AKZEPTABEL



Display und Hydraulikhebel funktionstüchtig



Armatur ohne Risse, Brüche oder fehlende Stücke



Hydraulikhebel und Lenkrad funktionstüchtig





INAKZEPTABEL



Display nicht funktionstüchtig



Beschädigt



Schmutz am Gerät

PLATTFORM



AKZEPTABEL



Klappbare Fahrerplattform funktionstüchtig und ohne Verformungen



INAKZEPTABEL



Nachgebende, abgetrennte oder beschädigte Plattform

SITZE UND KISSEN



AKZEPTABEL



Schloss vom Gurt besteht Zugkrafttest, keine Einschnitte



Annehmbarer Zustand des Sitzes: abgenutzt, aber nicht verschlissen, keine Löcher oder Schnitte, Sitz intakt





INAKZEPTABEL



Risse oder Schnitte



Beschädigtes Kissen



Beschädigter Sitz

DEICHSEL



AKZEPTABEL



Deichsel intakt und in allen Funktionen einsatzbereit



INAKZEPTABEL



Fehlende Teile



Fehlende Bedienelemente



Risse, Verformungen und/oder fehlende Bedienelemente

DISPLAYS



AKZEPTABEL



Intakt, nicht beschädigt und funktionstüchtig



INAKZEPTABEL



Beschädigt



Nicht mehr funktionstüchtig



Beschädigt



Beschädigt

HEBEL



AKZEPTABEL



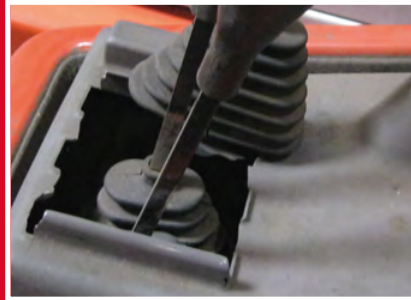
Nicht beschädigt und funktionstüchtig



INAKZEPTABEL



Beschädigt



Hydraulikhebel fehlerhaft

FAHRERKABINE



AKZEPTABEL



Türen und Teile vorhanden, nicht verformt und funktionstüchtig

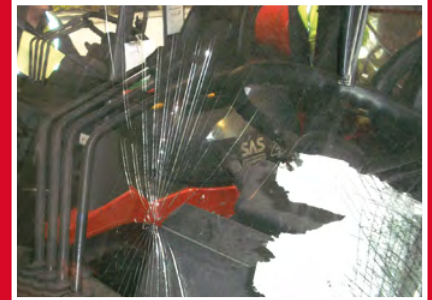


Scheibenwischer, Heizung und Belüftung, Innenlicht, Notausstieg, Spiegel, Heckscheibenheizung, Radio und Fensteröffner funktionieren





INAKZEPTABEL



Kabinenholme oder -teile (Dach, Türen, vordere und hintere Windschutzscheibe) unvollständig und/oder beschädigt

MOTOR



AKZEPTABEL



Motor im Rahmen normaler Abnutzung voll funktionstüchtig



Starterbatterie und Luftfilter funktionstüchtig



Tankabdeckung intakt



INAKZEPTABEL



Übermäßige Verschmutzung

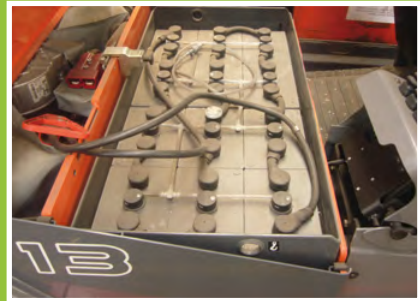
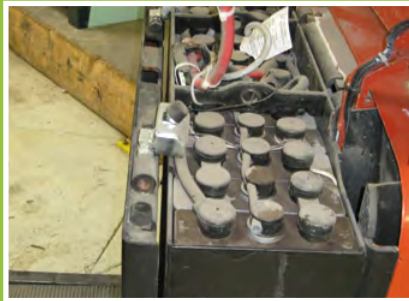
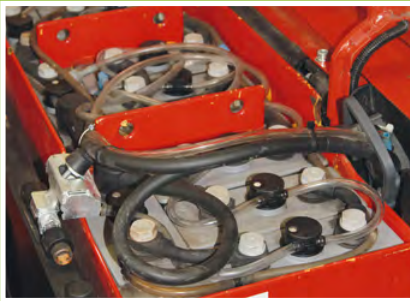


Korrosion

BATTERIE



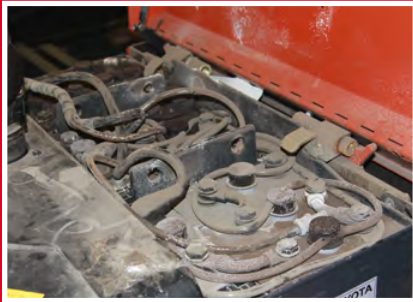
AKZEPTABEL



Saubere Batterie, Stopfen intakt, keine ausgetretenen Flüssigkeiten, Schwimmerstand in Ordnung



INAKZEPTABEL



Ausgetretene Batteriesäure, beschädigt, fehlende Stopfen, Wasserfüllstand zu niedrig (Schwimmer)

LADEGERÄT



AKZEPTABEL



Keine Beschädigung, voll funktionstüchtig, keine übermäßige Verschmutzung, Kabel voll intakt



INAKZEPTABEL



Fehlende Teile



Beulen oder größere
Verformungen

TREIBGASFLASCHEN-HALTERUNG



AKZEPTABEL



Flaschenhalterungen vorhanden, funktionsfähig und nicht verformt



INAKZEPTABEL



Fehlende oder beschädigte
Flaschenhalterungen



Starke Korrosion

VORGEHEN BEI ENDE DER VERTRAGSDAUER

Wir empfehlen unseren Kunden den Zustand des Geräts am Nutzungsort mit uns gemeinsam zu überprüfen, wenn der Mietvertrag ausläuft. Ist dies nicht möglich, sollte die Inspektion des Geräts sofort nach der Rückgabe an den Hersteller/Händler auf dessen Betriebsgelände stattfinden.

Jeder als „inakzeptabel“ eingestufte Schaden wird von Toyota Material Handling unverzüglich in einem gesonderten Dokument schriftlich vermerkt und wird unseren Kunden vor der Fakturierung der Aufarbeitungskosten gemeldet.





Toyota Material Handling Deutschland GmbH
Hannoversche Straße 113 • 30916 Isernhagen
Telefon: 0511 7262-0 • Telefax: 0511 7262-137
E-Mail: info@de.toyota-industries.eu
www.toyota-forklifts.de

TOYOTA

MATERIAL HANDLING